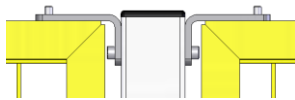




Der Standard: Schutzgittersystem CM-50

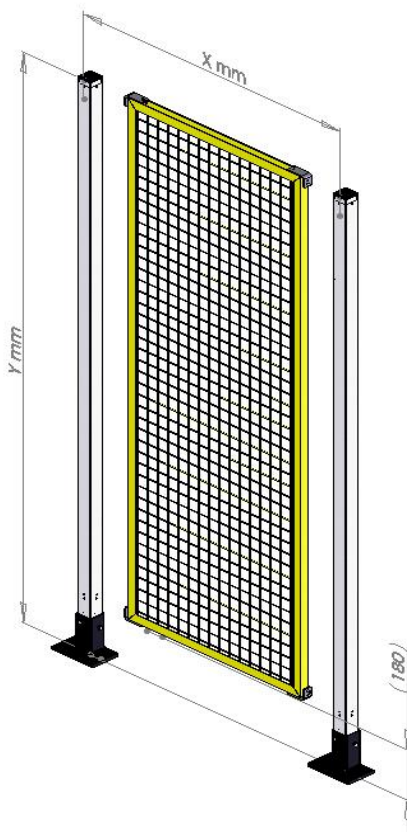
Das System CM-50 basiert auf einer kostengünstigen Schutzeinrichtung aus vorgefertigten Standardelementen. Eine hohe Vielseitigkeit wird durch eine breite Palette an Standardteile erreicht. Standardmäßig bieten wir 4 verschiedene Systemhöhen an, die mit 6 verschiedenen Schutzgitterbreiten kombinierbar sind.



Die Gitterelemente

Produkteigenschaften:

- CM-50 Schutzgitter aus Winkelstahl 30x30mm mit Punktschweißgitterfüllung 40x40mm
- Exakte Anpassung an den Gefahrenbereich möglich durch Montage in variablem Winkel (0°-180°)
- Bodenfreiheit (Standard) 180mm
- geprüfte Sicherheit gemäß EU-Normen



Optionen:

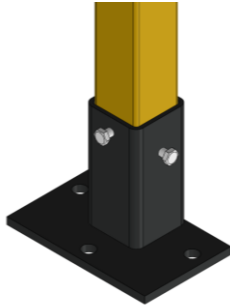
- Alternative Füllungen nach Kundenwunsch
- Verschiedene Geometrien nach Kundenvorgabe lieferbar
- Sondergrößen im Bereich von 100-3000mm lieferbar.
- Pulverbeschichtung in allen RAL-Farben
- Verschiedene Bodenabstände wählbar
- Kabelkanäle am Gitter verschweißt



Die Pfosten

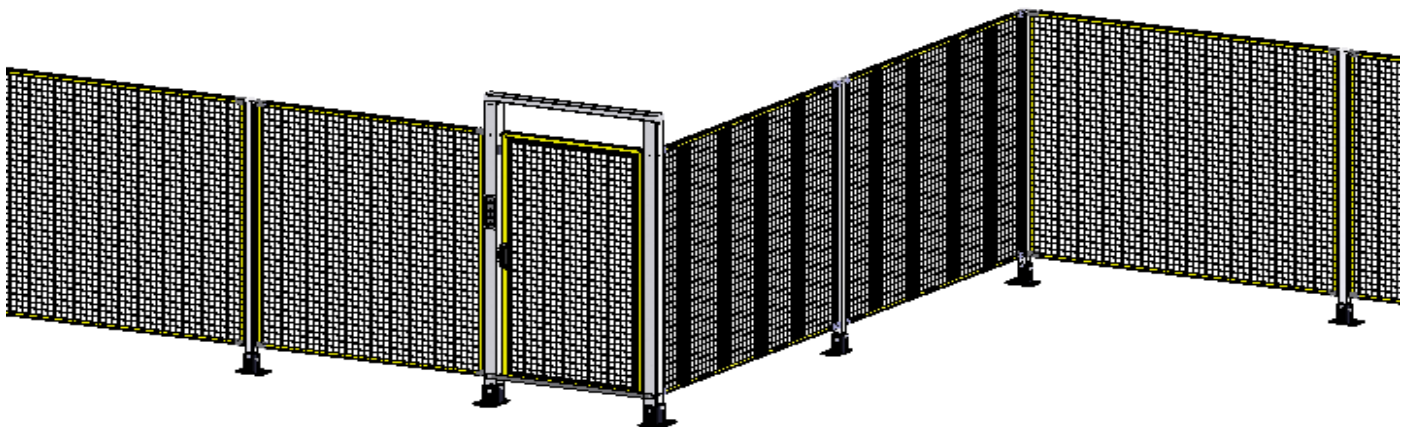
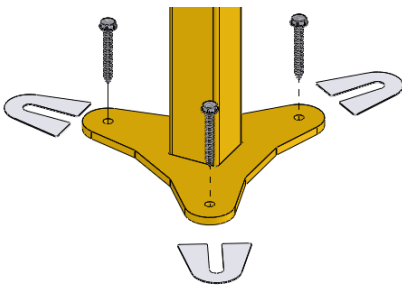
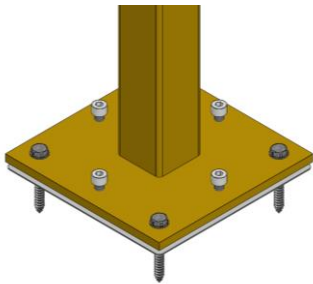
Produkteigenschaften:

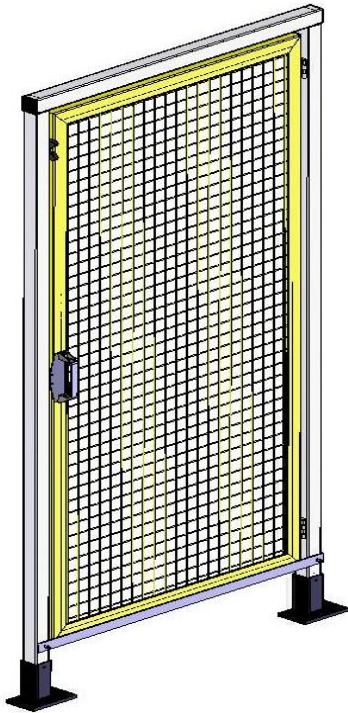
- CM-50 Pfosten aus Vierkantrrohr 50x50mm
- Bodenfremheit (Standard) 180mm
- geprüfte Sicherheit gemäß EU-Normen



Optionen:

- Die Pfosten können komplett vormontiert geliefert werden, dadurch ist ein sofortiges Aufstellen am Bestimmungsort möglich.
- Pfosten mit drei verschiedenen Fußvarianten lieferbar
Variante 1: höhenverstellbar um 80mm
Variante 2: festverschweißt mit 10mm Neigungsverstellung
- Variante 3: montagefreundlich, kostenoptimiert
- Pulverbeschichtung in allen RAL-Farben





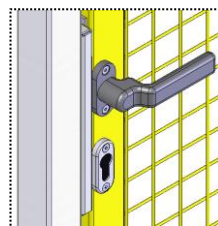
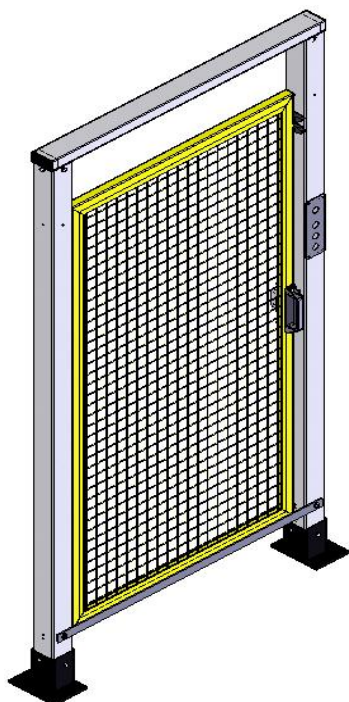
Die Drehtüren

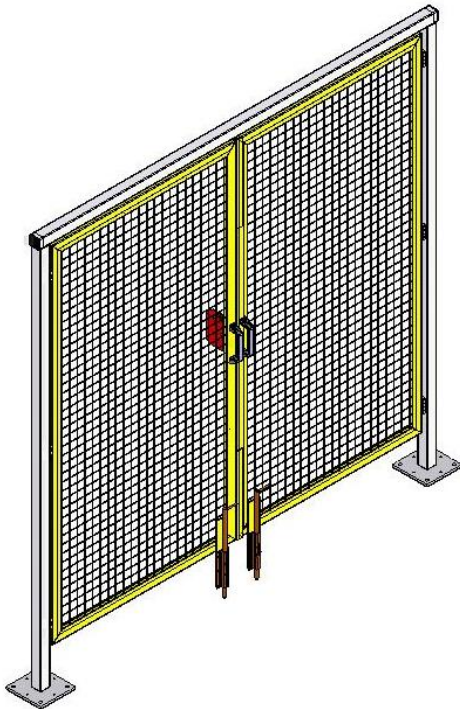
Produkteigenschaften:

- CM-50 Drehtüren inkl. Portal und Befestigungsmaterial
- mit Schnäpper, Griff und Zwangsführung
- alle Einzelteile sind verschraubt und somit leicht austauschbar
- wahlweise rechts-/links- bzw. nach innen/außen zu öffnen
- Bodfreiheit (Standard) 180mm
- geprüfte Sicherheit gemäß EU-Normen

Optionen:

- Die Drehtüren können komplett vormontiert geliefert werden, dadurch ist ein sofortiges Aufstellen am Bestimmungsort möglich.
- ohne Portal lieferbar
- mit Einsteckschloss oder Panikschloss
- Sicherheitsschalter vormontiert
- elektrische Vorverdrahtung, inkl. Tastereinheit am Pfosten montiert, Ausführung nach Kundenwunsch
- alternative Füllungen nach Kundenwunsch
- Pulverbeschichtung in allen RAL-Farben





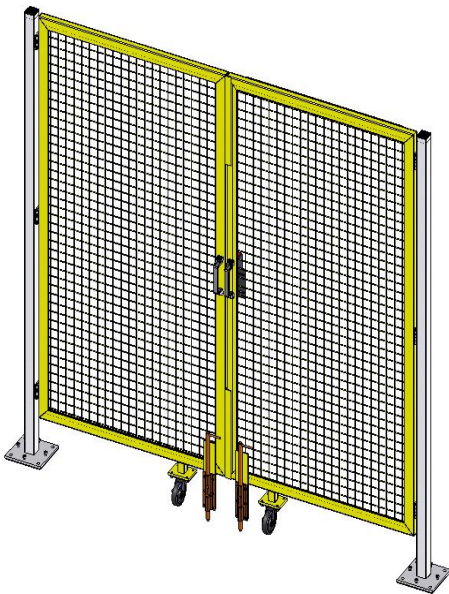
Die Doppeldrehtüren

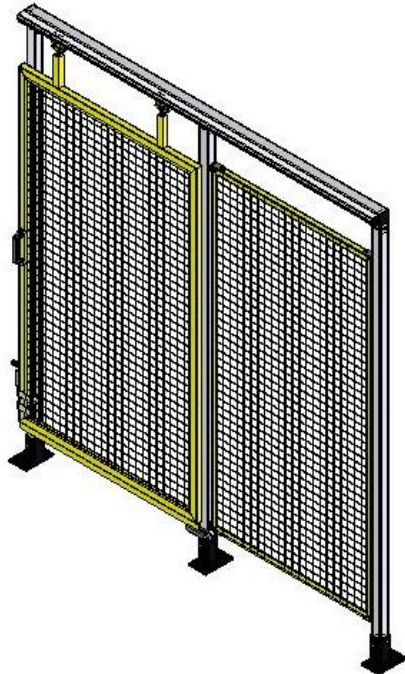
Produkteigenschaften:

- CM-50 Doppeldrehtüren inkl. Bodenarretierung, Portal und Befestigungsmaterial
- alle Einzelteile sind verschraubt und somit leicht austauschbar
- Bodenfreiheit (Standard) 180mm
- geprüfte Sicherheit gemäß EU-Normen

Optionen:

- Die Doppeldrehtüren können komplett vormontiert geliefert werden, dadurch ist ein sofortiges Aufstellen am Bestimmungsort möglich.
- ohne Portal, mit Bodenrolle lieferbar
- mit Einsteckschloss oder Panikschloss
- Sicherheitsschalter vormontiert
- elektrische Vorverdrahtung, inkl. Tastereinheit am Pfosten montiert, Ausführung nach Kundenwunsch
- alternative Füllungen nach Kundenwunsch
- Pulverbeschichtung in allen RAL-Farben





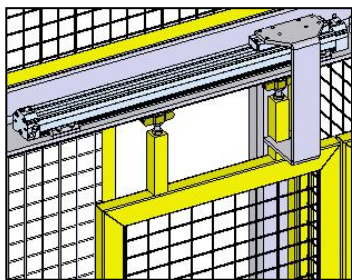
Die Schiebetüren

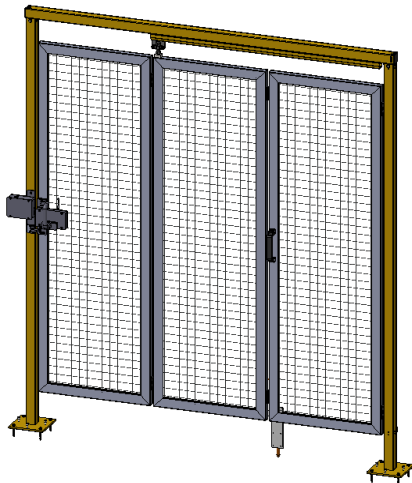
Produkteigenschaften:

- CM-50 Schiebetüren (manuell) inkl. Portal und Befestigungsmaterial
- mit Federriegel und Griff
- alle Einzelteile sind verschraubt und somit leicht austauschbar
- wahlweise rechts-/links- öffnend und innen/außen laufend
- Bodenfreiheit (Standard) 180mm
- geprüfte Sicherheit gemäß EU-Normen

Optionen:

- Die Schiebetüren können komplett vormontiert geliefert werden, dadurch ist ein sofortiges Aufstellen am Bestimmungsort möglich.
- ohne Portal lieferbar
- mit pneumatischer Betätigung lieferbar
- mit Einsteckschloss
- Sicherheitsschalter vormontiert
- elektrische Vorverdrahtung, inkl. Tastereinheit am Pfosten montiert, Ausführung nach Kundenwunsch
- alternative Füllungen nach Kundenwunsch
- Pulverbeschichtung in allen RAL-Farben

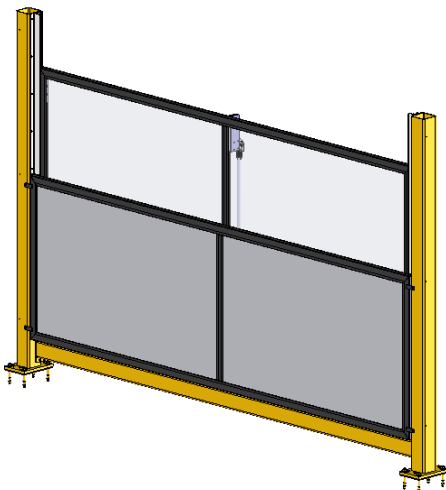




Die Falttüren

Produkteigenschaften:

- Falttüren aus mehreren Elementen, inkl. Bodenarretierung, Griff und Befestigungsmaterial
- ideal für große Durchgangsöffnungen
- bei platzsparender Bauweise
- wahlweise mit oder ohne Portal
- Bodenfreiheit (Standard) 180mm
- Pulverbeschichtung in allen RAL-Farben



Die Hubtore

Produkteigenschaften:

- Hubtore zur optimalen Raumausnutzung
- Pneumatisch, hydraulisch oder elektrisch
- alternative Füllung der Schutzelemente nach Kundenwunsch, z.B. mit Blech oder transparenten Scheiben
- hochwertige, wartungsfreie Führungen
- Dimensionen individuell nach Kundenwunsch
- Pulverbeschichtung in allen RAL-Farben